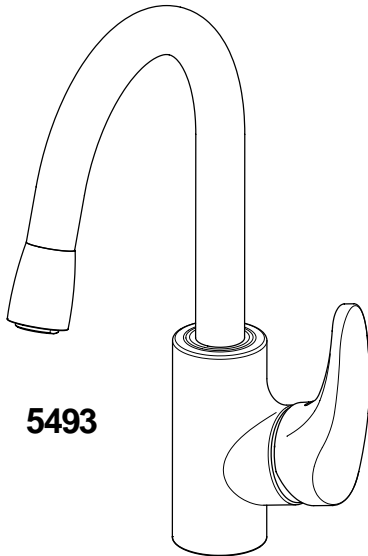


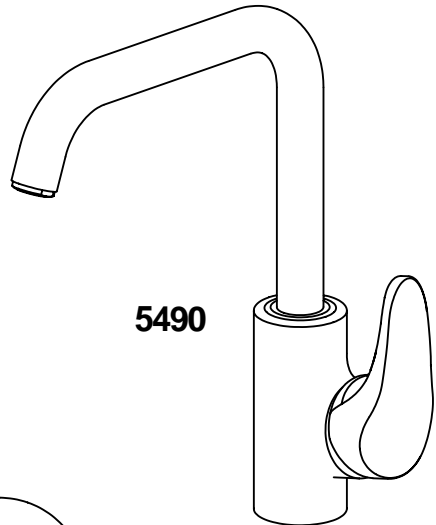


HANSACUISINE

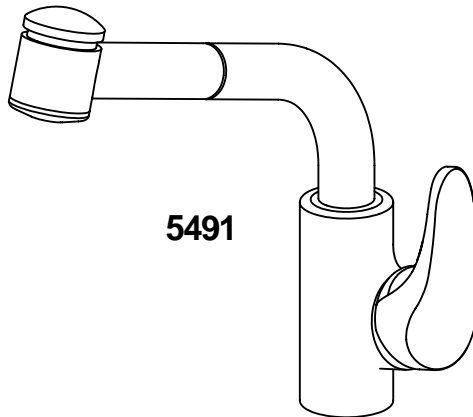
Montage- und Bedienungsanleitung • Mounting- and operating instructions • Instructions de montage et d'utilisation
Istruzioni di montaggio e d'uso • Montage- en bedieningshandleiding • Montasje- og betjeninganvisning
Instrucciones de montaje y de uso • Instruções de montagem e de uso



5493



5490



5491

802160 / A017151/0904

HANSA Metallwerke AG

P. O. BOX 81 02 40 • D-70519 STUTTGART
SIGMARINGER STRASSE 107 • D-70567 STUTTGART
PHONE: (0711) 16 146 - 0 • TELEFAX (0711) 16 14 - 368
info@hansa.de/www.hansa.de

Betriebsbedingungen / Operation conditions / Conditions de fonctionnement / Condiciones de funcionamiento
Condizioni di esercizio / Funktie-eisen / Driftsbetjgesler / Condições de funcionamento

Prüfdruck

Testing Pressure
Pression d'épreuve
Pressione di prova
Testdruk
Prøvetrykk
Presión de prueba
Pressão de prova

Betriebsdruck

Flow pressure
Pression de service
Pression d'esercizio
Werkdruk
Arbeidstrykk
Presión de servicio
Pressão de serviço

Fließdruck empfohlen

Recommended flow pressure
Pression d'alimentation recommandée
Pressione dinamica raccomandata
Aanbevolen waterdruk
Anbefalt trykk
Presión de alimenta cion recomendada
Pressão de alimentação recomendada

max: 1,6 MPa (16 bar/232 psi)

max: 5 bar

1 - 5 bar

Zur Einhaltung der Geräuschwerte nach DIN 4109 sind bei höheren Drücken als 6 bar Druckminderer in die Hauptleitung einzubauen

In order to keep noise level DIN 4109 it is recommended to install pressure reducing valves in case supply pressure is higher than 6 bars.

Pour respecter les valeurs de bruit selon la DIN 4109 des réducteurs de pression sont à installer quand la pression de service dépasse 6 bars.

Per mantenere i valori di rumorosità secondo norme DIN 4109 con pressioni superiori a 6 bar si deve montare un riduttore di pressione sulla tubazione principale.

Om de geruiswaarden volgens DIN 4109 aan te houden moet, indien de druk hoger is dan 6 bar, eendrukreducer-ventiel ingebouwd worden.

For å holde de lydtempede verdier etter DIN 4109 må reduksjonsventil monteres på hovedledningene ved høyere trykk enn 6 bar.

Pare respetar los niveles de ruido según la norma DIN 4109, debe instalarse un reductor de presión cuando la presión de servicio es superior a 6 bars.

Para respetar os niveles de ruido segundo a norma DIN 4109, deve instalar-se um redutor de pressão, quando a pressão de serviço é superior a 6 bars.

Achtung!

Bei Frostgefahr Hausanlage entleeren.

Attention!

Drain system completely if danger of frost.

Attention!

En cas de risque de gel, vidanger l'installation d'immeuble.

Attenzione!

In caso di pericolo di gelo, svuotare l'impinto.

Attentie!

Bij vorstgevaar waterleiding aftappen

OBS!

Ved frostfare tømme husanlegget.

¡Atención!

En caso de peligro de hielo, purg la instalación de agua ,o bien vaciar las tuberías.

Atenção!

Em caso de perigo de gelo esvazar os tubos.

Achtung!

vor Einbau der Armatur Rohrleitung gut spülen

Attention!

Flush pipes well before installing mixer

Attention!

Avant la pose du mitigeur purger l'installation

Attenzione!

Prima di installare il miscelatore sprugare bene le condutture

Attentie!

Voor het inbouwen van de kraan, waterleiding goed doorspoelen

OBS!

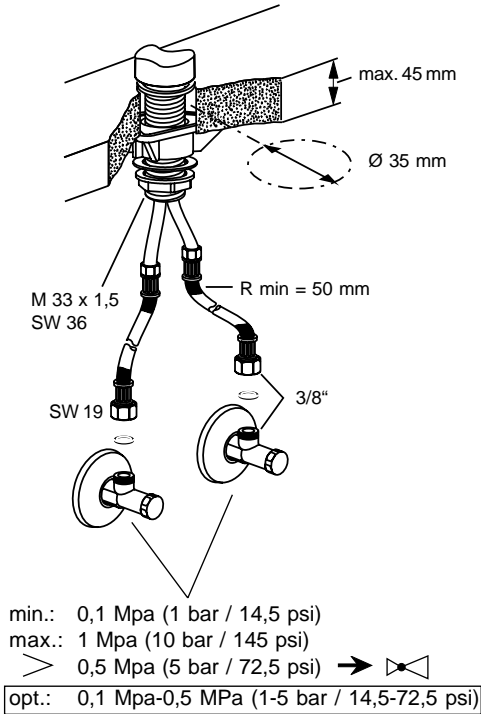
Gjennomspyl rørledningene godt før montering av armaturen

¡Atención!

Antes de colocar el monocomando limpiar la instalación

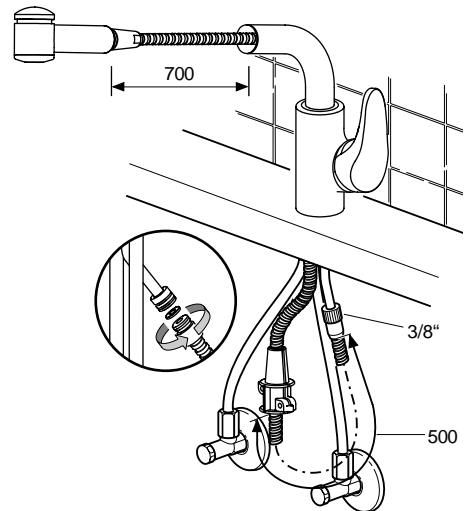
Atenção!

Antes de colocar o monocomando, limpar a instalação



Montage des Schlauchstops

Installation of limit stop
Montage du stop
Montagio del stop
Montaje del stop



Technische Daten • Technical details • Dates techniques • Dati tecnici
Technische gegevens • Tekniske data • Datos técnicos • Dados técnicos

Heißwassertemperatur

Hot water temperature
Température d'eau chaude
Temperatura acqua calda
Warm water temperatuur
Varmtvannstemperatur
Temperatura de agua caliente
Temperatura da água quente
max. 80°C

Literleistung

Flow rate
Débits d'eau
Portate
Doorstroomvermogen
Ydelse i liter
Caudales de agua
Caudais de água
0,3 MPa
(3 bar/43,5 psi)
9 l/min

Prüfdruck

Testing pressure
Pression d'épreuve
Pressione di prova
Testdruk
Prøvetrykk
Presión de prueba
Pressão de prova
max. 1,6 MPa
(16 bar / 232 psi)

Inbetriebnahme

Preparing for operation
Mise en fonction
Messa in funzione
Ingebruikneming
Igangsetting
Puesta en marcha
Por a funcionar

**D Mischer spülen
(zuerst Brausesieb
und Neoperl demontieren)**

GB Flush faucet
(first remove spray aerator
and Neoperl)

F Rincer le mitigeur
(démonter d'abord le tamis
de la douche et le Neoperl)

I Sciacquare il miscelatore
(smontare prima il filtro della
doccia e il Neoperl)

E Enjuagar el mezclador
(desmontar primero el camiz
de la ducha y el Neoperl)

D Auswechseln der Patrone

GB Exchanging the control cartridge

F Remplacement de la cartouche

I Cambio della cartuccia

NL Verwisselen van het stuurpatroon

N Utskifting av patronen

E Cambio del cartucho

P Substituição do cartucho

D Zulaufleitungen absperren

GB Shut off supply pipes

F Fermer les conduites d'arrivée

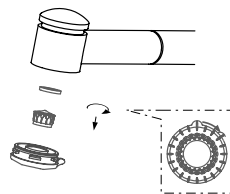
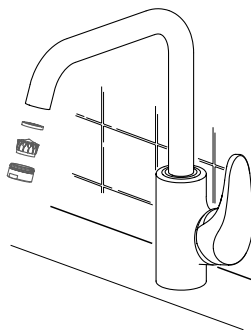
I Chiudere l'alimentazione dell'acqua

NL Aanvoerleidingen afsluiten

N Steng tilførselsrøret

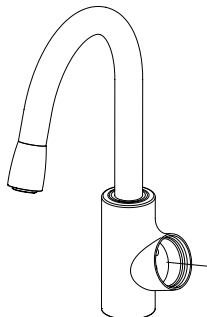
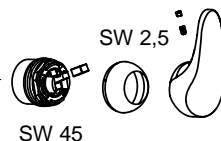
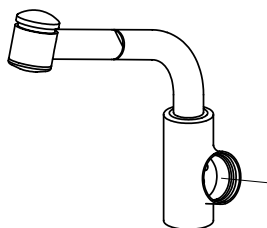
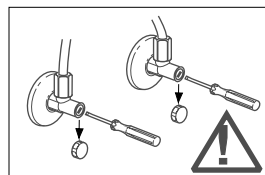
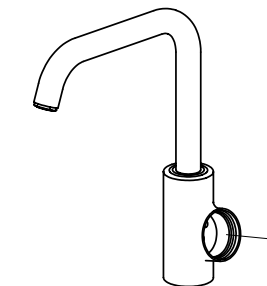
E Cerrar los conductos de llegada

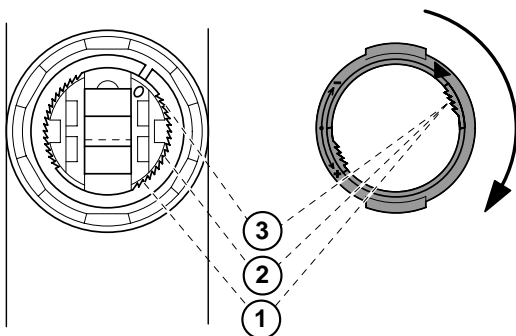
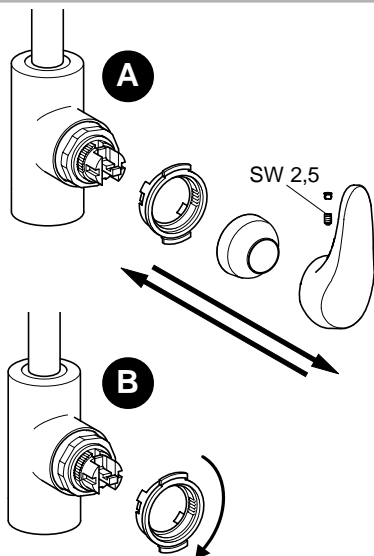
P Fechar as condutas de chegada



Spülen

Rinse
Rinçage
Spurgare
Spoelen
Spyling
Limpieza
Limpeza





Beispiel von Einstellmöglichkeiten

Eine Mischwassertemperatur von ca. 45 °C soll begrenzt werden:

bei Kesseltemperatur	1 Zahn vom Anschlag	siehe Abbildung
um 55 °C	in Zahnücke 3	3
um 65 °C	in Zahnücke 2	2
um 75 °C	in Zahnücke 1	1

Example for hot water blocking

Temperature is to be blocked at 45 °C maximum:

hot water from heater	stop ring on	see photo
ca. 55 °C	tooth 3	3
ca. 65 °C	tooth 2	2
ca. 75 °C	tooth 1	1

Exemple des possibilités de régulation de températures

L'eau mitigée à 45 °C:

avec une température d'eau chaude	la bague à butée	voir croquis
de 55 °C	sur dent N° 3	3
de 65 °C	sur dent N° 2	2
de 75 °C	sur dent N° 1	1

Esempio di possibilità di regolazione

Se deve limitare la temperatura dell'acqua miscelata a 45 °C:

con una temperatura della caldaia di	anello di battuta su	vedasi fig.
55 °C	dente 3	3
65 °C	dente 2	2
75 °C	dente 1	1

Voorbeeld van instelmogelijkheden

Een watertemperatuur van ca. 45 °C moet begrensd worden:

bij een keteltemperatuur	éé tand van de aanslagring	zie afbeelding
ca. 55 °C	in tand 3	3
ca. 65 °C	in tand 2	2
ca. 75 °C	in tand 1	1

Exempel av innstillingsmuligheter

En blande vannstemperatur på 45 °C skal begrenses:

ved kjeletemperatur	i tann fra anslagring	se tegninger
på 55 °C	in tannhakk 3	3
på 65 °C	in tannhakk 2	2
på 75 °C	in tannhakk 1	1

Ejemplo de las posibilidades de regulación de temperaturas

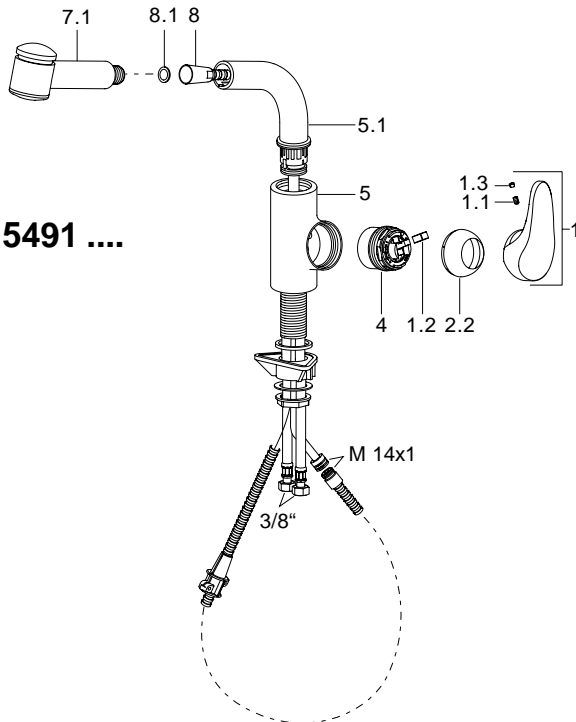
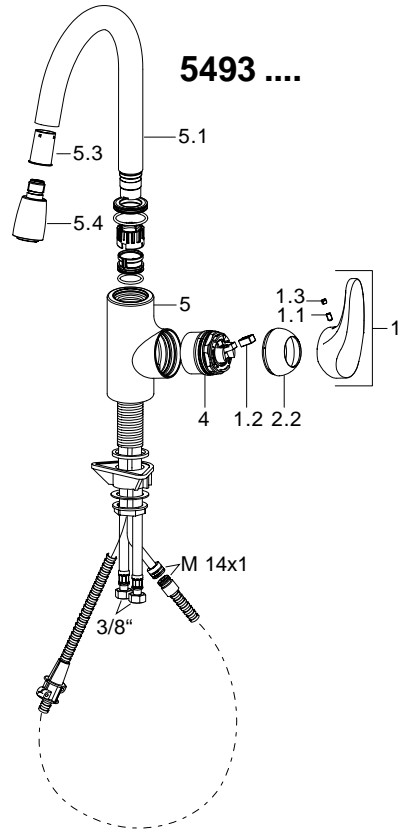
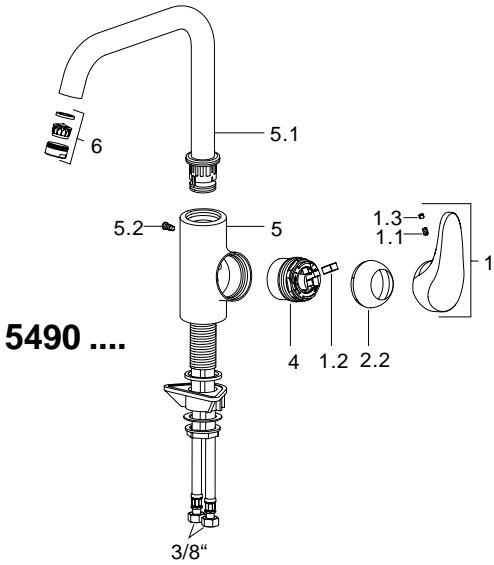
El agua mezclada debe limitarse a 45 °C:

con una temperatura de agua caliente	la anilla de cierre	ver croquis
a 55 °C	diente n° 3	3
a 65 °C	diente n° 2	2
a 75 °C	diente n° 1	1

Eksempel av innstillingsmuligheter

Deve limitar a temperature a 45 °C:

con a temperatura de água quente de	anel de paragem ao	varimagem
55 °C	3° dente	3
65 °C	2° dente	2
75 °C	1° dente	1



Technische Änderungen vorbehalten

Subject to technical alteration

Sous réserve de modifications techniques

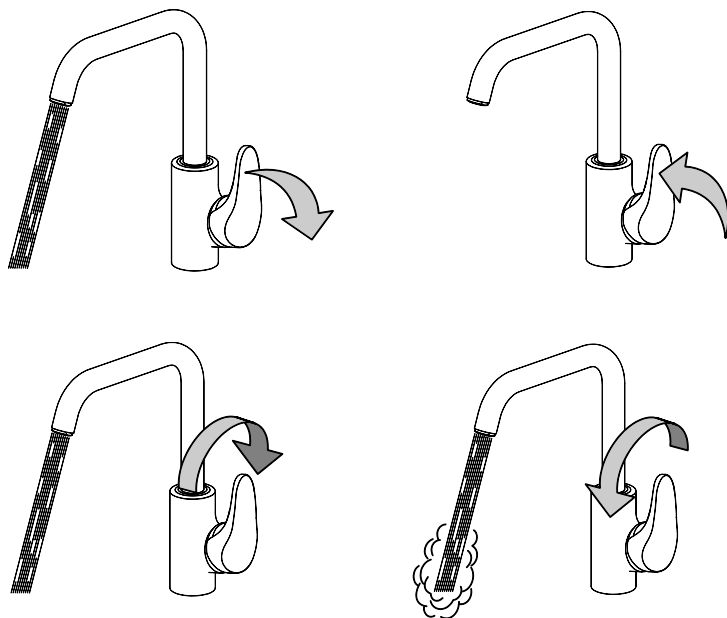
Salvo cambiamenti tecnici

Technische wijzigingen voorbehouden

Forbehold om tekniske endringer

Nos reservamos el derecho de efectuar modificaciones técnicas

Sujeito a alterações técnicas

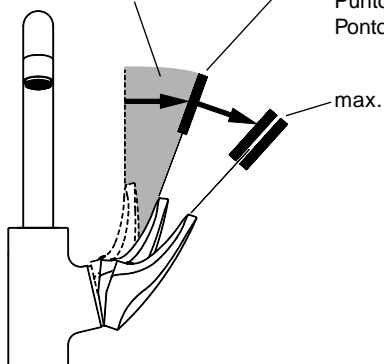


Sparzone

Economy zone
Zone économique
Zona di risparmio
Sparzone
Sparesone
Zona economica
Zona economica

Wasserbremse

Waterbrake
Point contrôle de consommation
Limitatore di portata
Weerstand
Vannbrems
Punto de consumo limitado
Ponto de consumo limitado





HANSA



Pflegeanleitung für Hansa-Armaturen

Sehr geehrter Kunde, mit dieser Hansa-Armatur haben Sie ein Qualitäts-Produkt erworben. Um die Schönheit der hochwertigen Oberfläche zu erhalten, sind folgende Hinweise zu beachten:

Chrom, chrom-edelmat und farbbeschichtete Oberflächen sind empfindlich gegen säure- und sandhaltige Reinigungsmittel sowie kratzende Schwämme.

Achtung!

Farbige Oberflächen erfordern eine besonders sorgfältige Behandlung bei Einbau und Benutzung. Farbabweichungen bei farbbeschichteten Oberflächen sind verfahrensbedingt.

Pflege:

Bei Verschmutzung oder Verkalkung, Armaturen mit Seifenwasser oder verdünntem Haushaltsessig reinigen, mit klarem Wasser nachspülen und trockenreiben.

Farbige Oberflächen nicht mit alkoholhaltigen- oder Desinfektions-mitteln behandeln. Pflege wie oben.

Schäden, die durch unsachgemäße Behandlung entstehen, unterliegen nicht der Hansa-Gewährleistung.



Care and maintenance instructions for Hansa faucets

Dear customer, you have purchased a high quality product, and to maintain its beautiful appearance for a long time to come, we suggest that you care for it as follows:

Chrom, velvet chrome and colour coated surfaces are sensitive to cleaning agents containing acids or abrasives as well as abrasive sponges.

Important!

Colour coated surfaces require extra care during installation and use. Slight colour variations can occur with colour coated faucets as a result of unavoidable process variations.

Maintenance:

Dirt and surface calcination are best removed with soapy water, followed by rinsing with plain water and drying.

Avoid exposure of colour coated surfaces to disinfectants or cleaning agents containing alcohol, and treat such surfaces as described above.

Careless treatment of faucets invalidates Hansa guarantee provisions.



Conseils d'entretien de notre robinetterie

Cher client,

avec cette robinetterie, vous avez acquis un produit de qualité, et afin de préserver la beauté de la surface, veuillez bien suivre nos conseils.

Surfaces chromée, chromée-mat et traitements de couleur:

Eviter les acides et les produits contenant du sable, ainsi que les éponges rugueuses.

Attention!

Les traitements en couleur demandent une manipulation très soignée au montage et lors de l'utilisation.

Une légère différence de nuance est possible lors du traitement.

Entretien:

En cas de salissure ou de dépôt de calcaire, nettoyer avec de l'eau savonneuse. Rincer avec de l'eau tiède et essuyer. Les pièces traitées ne doivent pas être nettoyées avec des produits contenant de l'alcool, ou des produits désinfectants. Entretien comme décrit ci-dessus.

Les dommages dus à une utilisation non conforme à ces conseils ne sont pas couverts par la garantie.



Rubinetteria Hansa Manutenzione delle superfici

Egregio Cliente,

Lei ha acquistato un rubinetto Hansa di alta qualità. Per mantenere inalterata nel tempo la bellezza della superficie dovrà osservare alcune norme:

superfici cremate lucide, cremate opache e colorate sono sensibili ai detersivi acidi e granulosi, nonché alle spugne ruvide.

Attenzione!

Le superfici colorate devono essere trattate con particolare cura nel montaggio e nell'uso. Variazioni di tonalità nelle superfici colorate sono dovute alle tecniche di lavorazione.

Manutenzione:

Per togliere sporcizia o calcare, pulire i rubinetti con acqua e sapone, sciacquare con acqua pulita ed asciugare con un panno asciutto.

Non trattare le superfici colorate con detersivi a base di alcool o disinfettanti. Usare la medesima cura come sopra. Le Hansa non assume alcuna garanzia per danni conseguenti a trattamenti impropri.



Onderhoudsvorschriften voor Hansa-kranen

Beste klant,

Met deze Hansa-kranen heeft u een kwaliteitsproduct aangeschaft. Om de schoonheid van het hoogwaardige oppervlak te behouden, moet men de volgende voorschriften inachtnemen.

Verchroomde, chrom-edelmat en kleurbedeelde oppervlakken, zijn niet bestand tegen bijtende en schurende reinigingsmiddelen, alsook niet tegen krassende poetsdoeken.

Opgelet!

Kleuroppervlakken vereisen een zorgvuldige behandeling bij montage en gebruik. Kleurafwijking bij kleurbedeelde oppervlakken zijn steeds mogelijk.

Onderhoud:

Bij vervuiling of kalkafzetting, de kraan met zachte zeep of zeepoplossing reinigen, met zuiver water afspoelen en droogwrijven.

Gekleurde oppervlakten niet met alcoholhoudende of desinfecterende middelen behandelen. Behandeling als boven aangegeven.

Beschadigingen ontstaan door een niet aangepaste behandeling vallen buiten de garantie van Hansa.



Vedlikehold av Hansa-armatur

Med denne Hansa-armatur har de fått et kvalitetsprodukt. For å beholde skjønnheten av den høyverdige overflaten, må det tas hensyn til følgende:

Krom, krom-edelmat nholdige rengjøringsmidler såvel som svamper som riper.

OBS!

Fargebelagte overflater fordrer en særlig forsiktig behandling ved montering og benyttelse.

Fargeavvikelser ved fargebelagte overflater er betinget av metoden.

Vedlikehold:

Ved urenheter eller forkalkning rengjør armaturen med såpevann skyl etterpå med rent vann og tørk med bløt klut.

Farvede overflater må ikke behandles med alkoholholdige midler eller desinfeksjonsmidler. Still som ovenfor.

Skader, som oppstår ved usaklig behandling, kommer ikke inn under Hansagarantien.



Consejos para el mantenimiento de nuestra grifería

Con esta grifería, Ud. ha adquirido un producto de calidad.

Para conservar impecable su superficie, deberá seguir nuestras instrucciones:

Superficies cromada, cromada-mate y tratamiento de color:

Evitar los ácidos y los productos que contienen arena, así como las esponjas ásperas.

¡Atención!

Los tratamientos en color requieren una manipulación muy cuidadosa en el montaje y en su empleo.

Limpeza:

En caso de suciedad o sedimento calcáreo, lavar con agua jabonosa. Enjuagar con agua tibia y secar. Las piezas en color no deben limpiarse con productos que contengan alcohol o acetona, ni con productos desinfectantes.

Los daños o averías debidos a una utilización no conforme con estas instrucciones no están cubiertos por la garantía.



Conselhos para a conservação da nossa gama de torneiras

Com esta gama de torneiras, você adquiriu um produto de qualidade. Para conservar a sua superfície impecável, deverá seguir as nossas instruções:

Superfície cromada, cromada-mate e tratamento de cor:

Evitar os ácidos e os produtos que contenham areia, assim como, as esponjas ásperas.

Atenção!

Os tratamentos em cor requerem uma manipulação muito cuidadosa na montagem e no seu emprego.

Limpeza:

Em caso de sujidade e sedimento calcário, lavar com água com sabão. Enxaguar com água tépida e secar. As peças em cor não devem limpar-se com produtos que contenham álcool ou acetona, nem com produtos desinfectantes.

Os danos ou avarias devidos a uma utilização que não se coadune com estas instruções, não estão cobertos pela garantia.

